

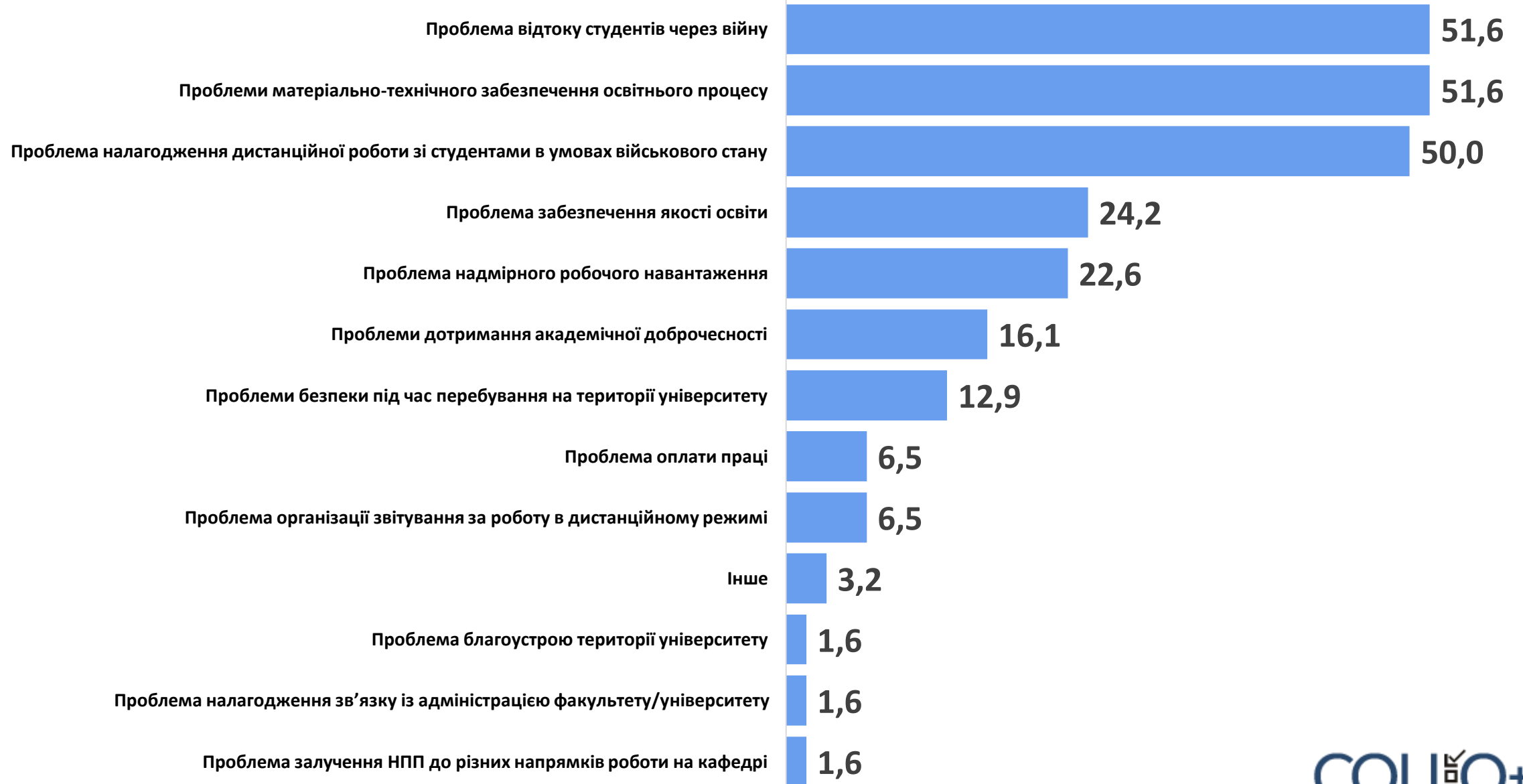
# Результати опитування науково-педагогічних працівників 2022

СОЦІО+

## Інженерно-хімічний факультет



# Які проблеми на рівні університету, на Вашу думку, є найгострішими?

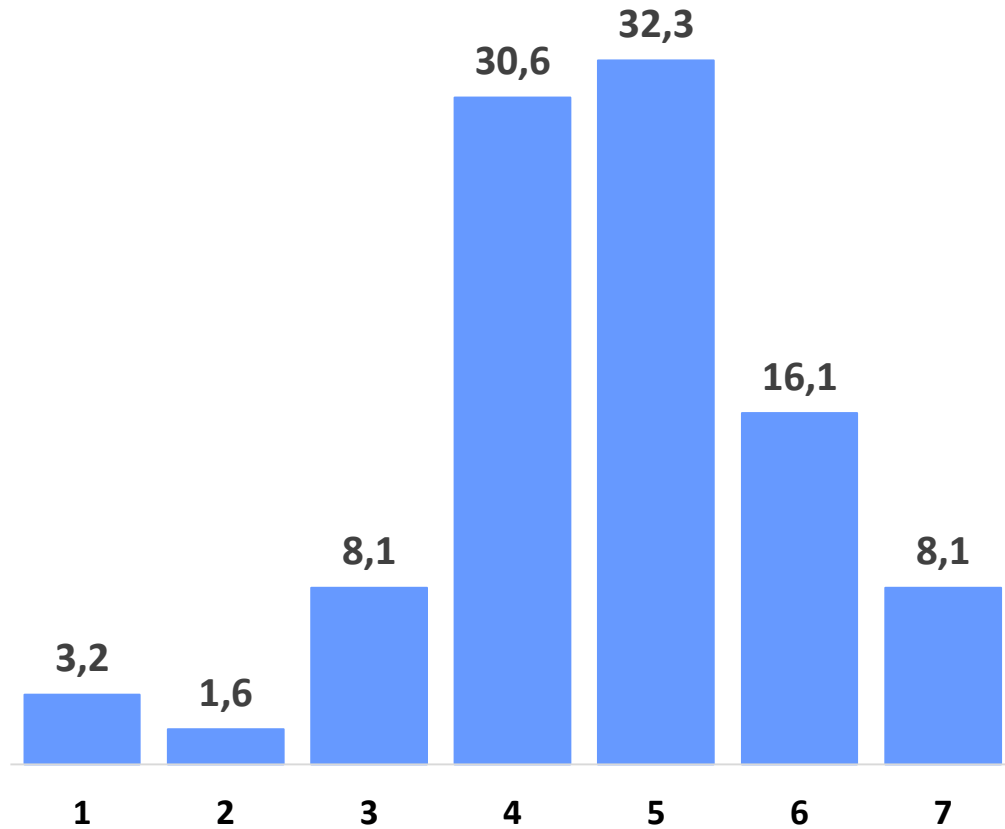


# З яких джерел Ви найчастіше отримуєте інформацію про новини університету та Вашого факультету



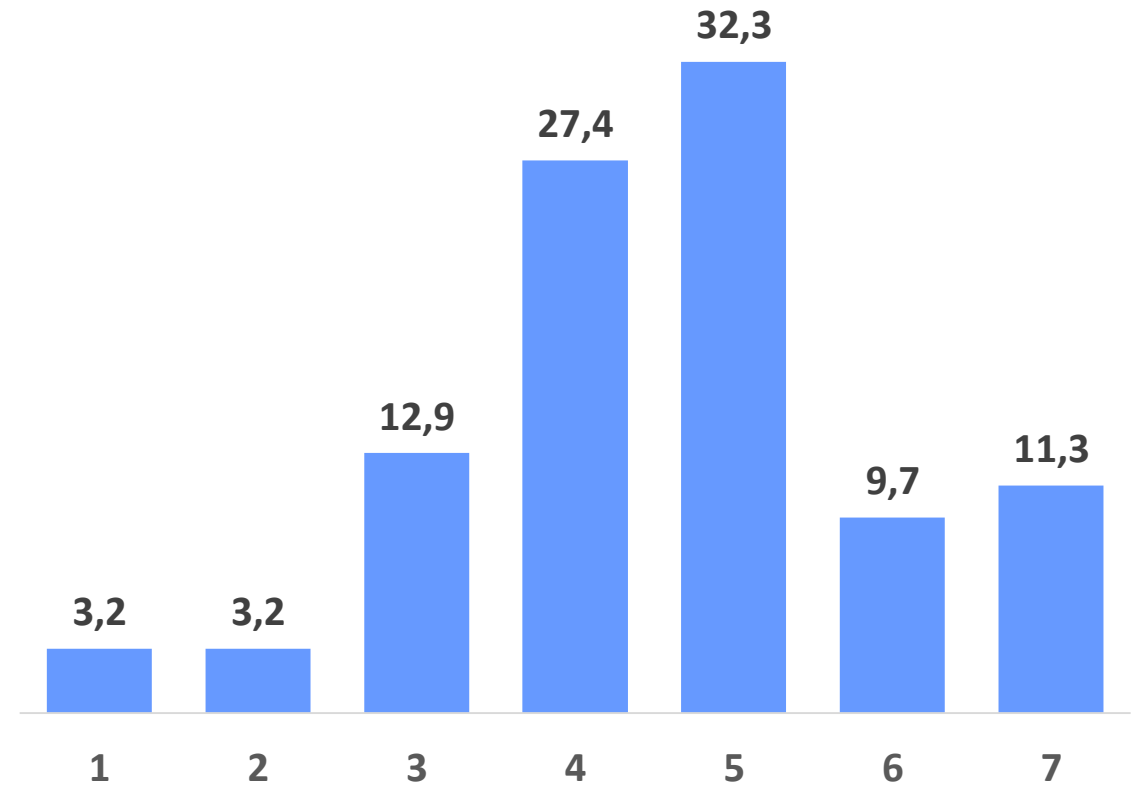
# Оцініть, будь ласка, за 7-бальною шкалою стан **ЗАБЕЗПЕЧЕНОСТІ** **ЛАБОРАТОРІЙ** Вашого факультету /інституту....

...сучасними комп'ютерами та обладнанням



Середній бал – 4,67

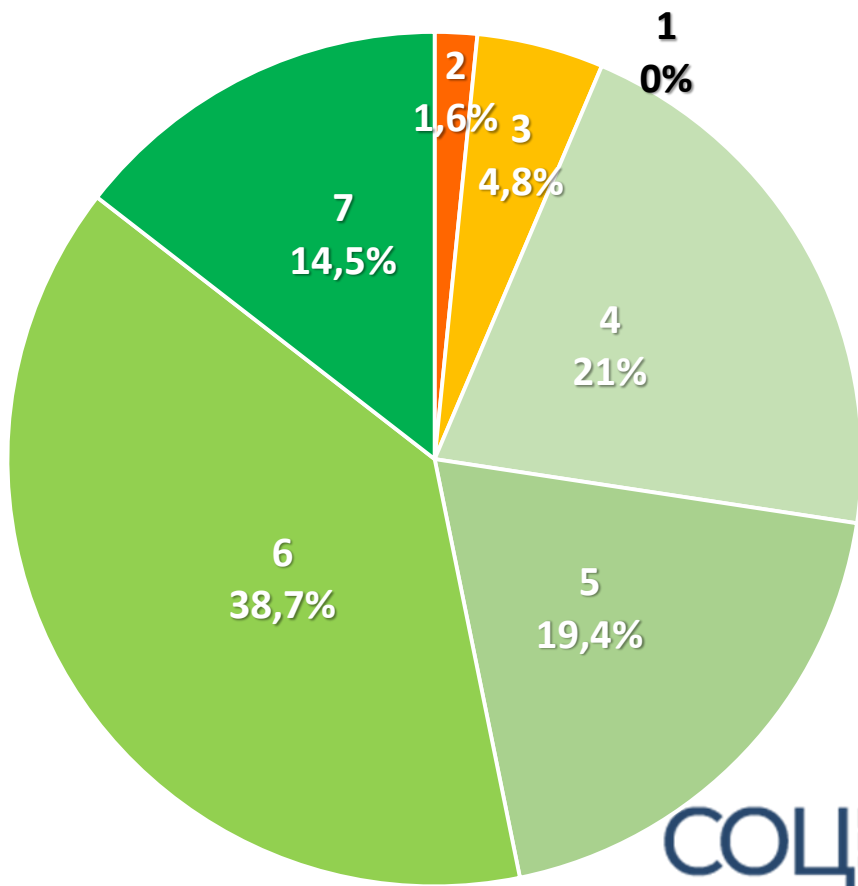
...спеціальним програмним забезпеченням



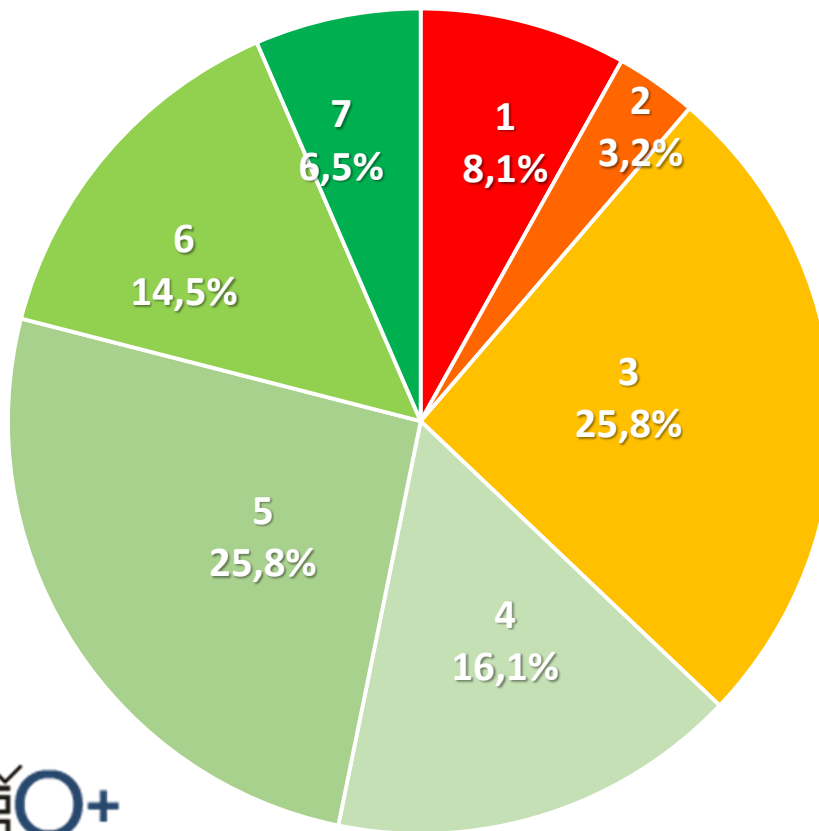
Середній бал – 5,65

Оцініть, будь ласка, за 7-бальною шкалою (де 7 – дуже добрий стан, а 1- дуже поганий стан) наступні компоненти загального технічного стану приміщень корпусів, що відносяться до факультету, на якому Ви працюєте

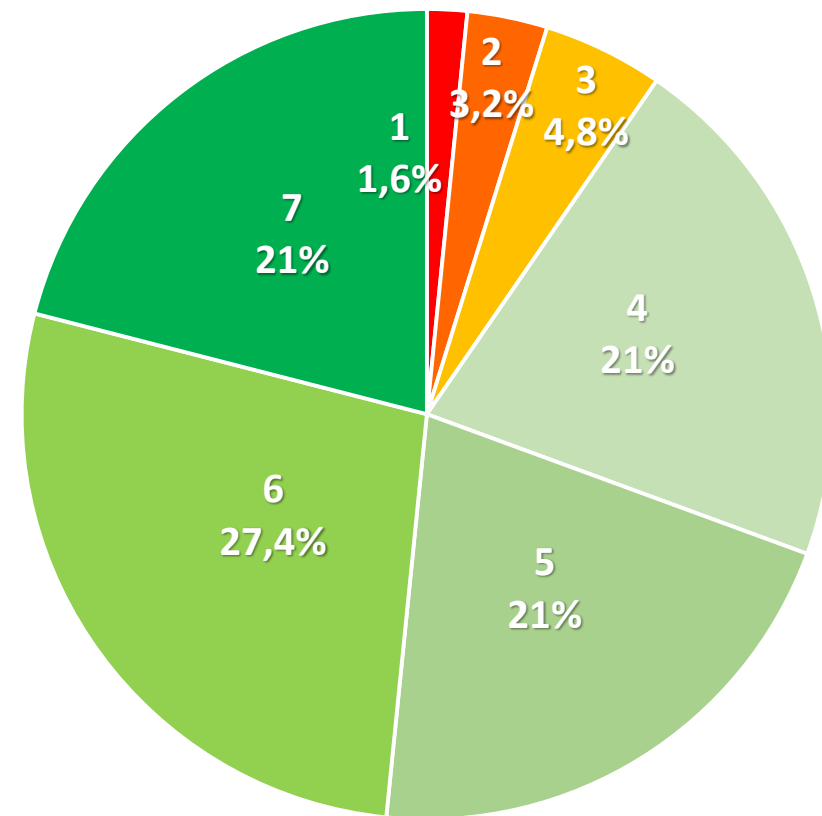
Загальний технічний стан навчальних аудиторій



Опалення навчальних аудиторій

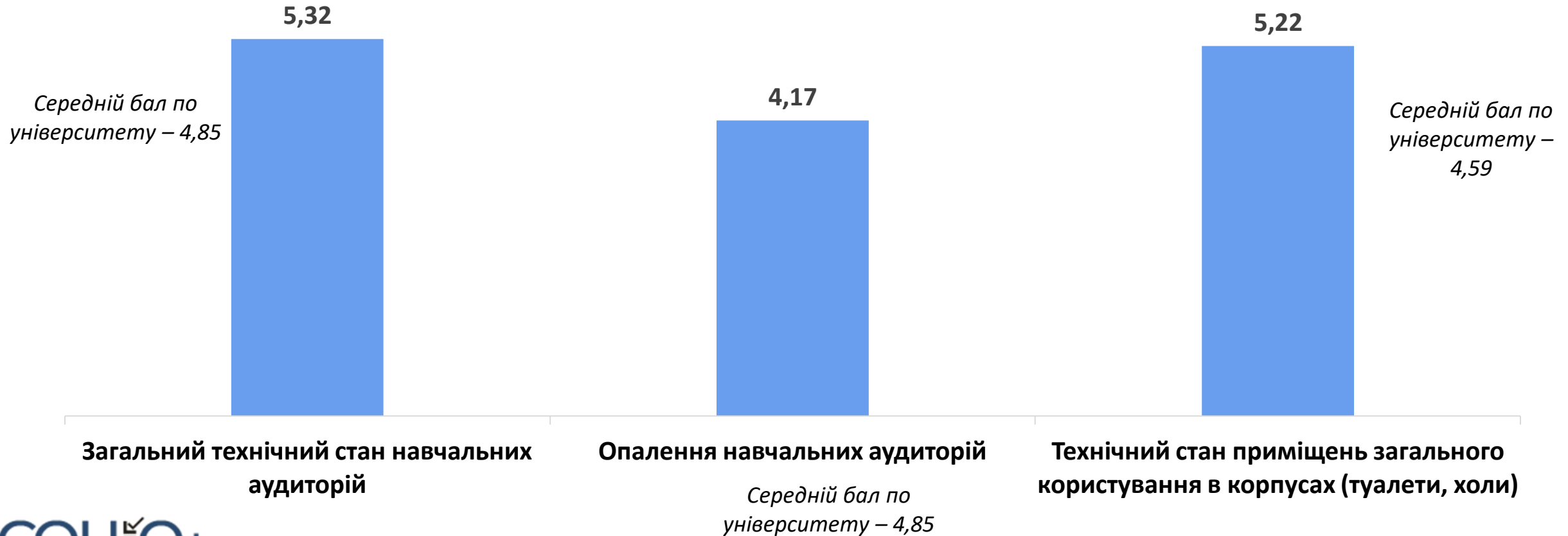


Технічний стан приміщень загального користування в корпусах (туалети, холи)

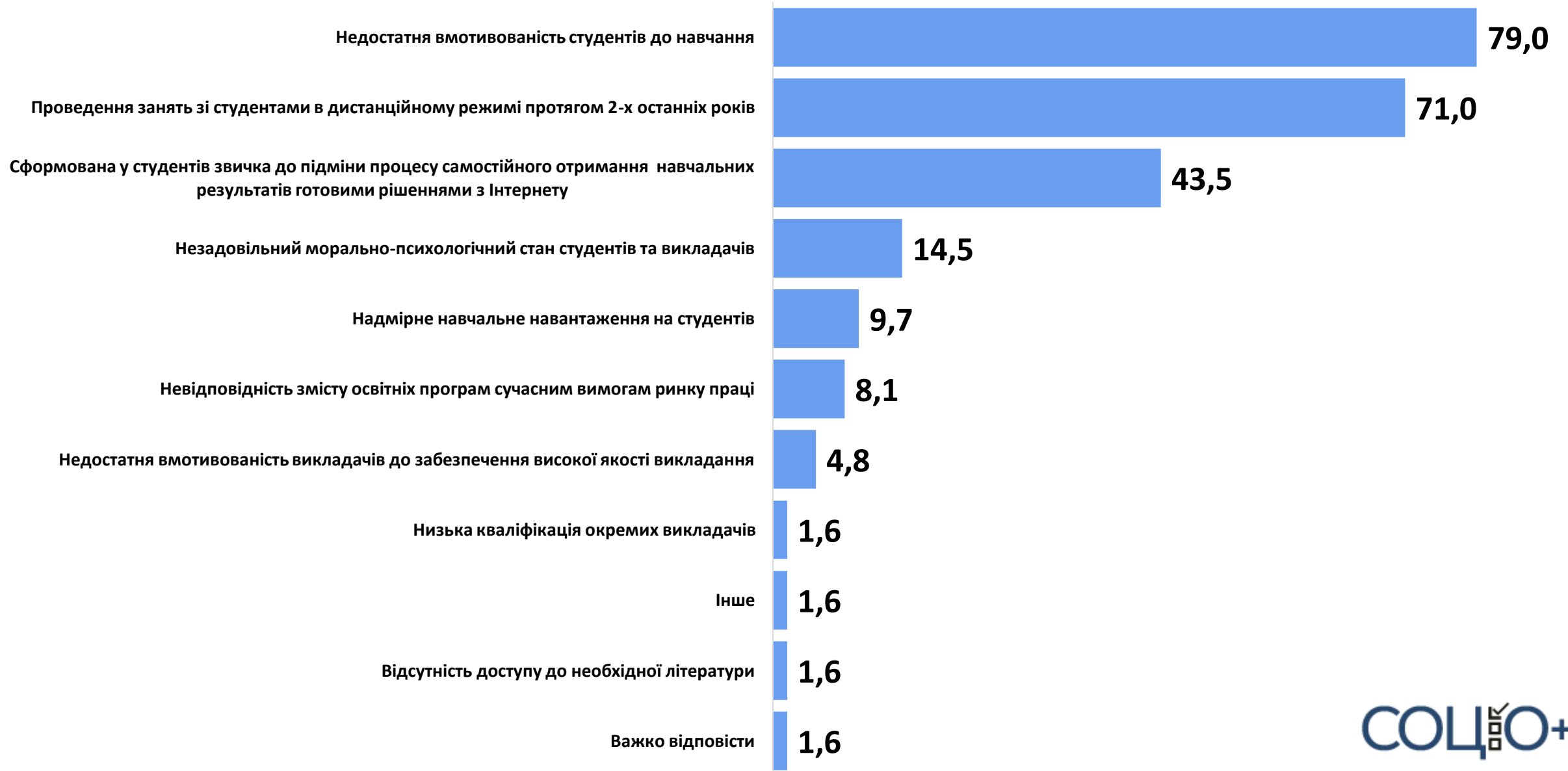


Оцініть, будь ласка, за 7-бальною шкалою (де 7 – дуже добрий стан, а 1- дуже поганий стан) наступні компоненти загального технічного стану приміщень корпусів, що відносяться до факультету, на якому Ви працюєте

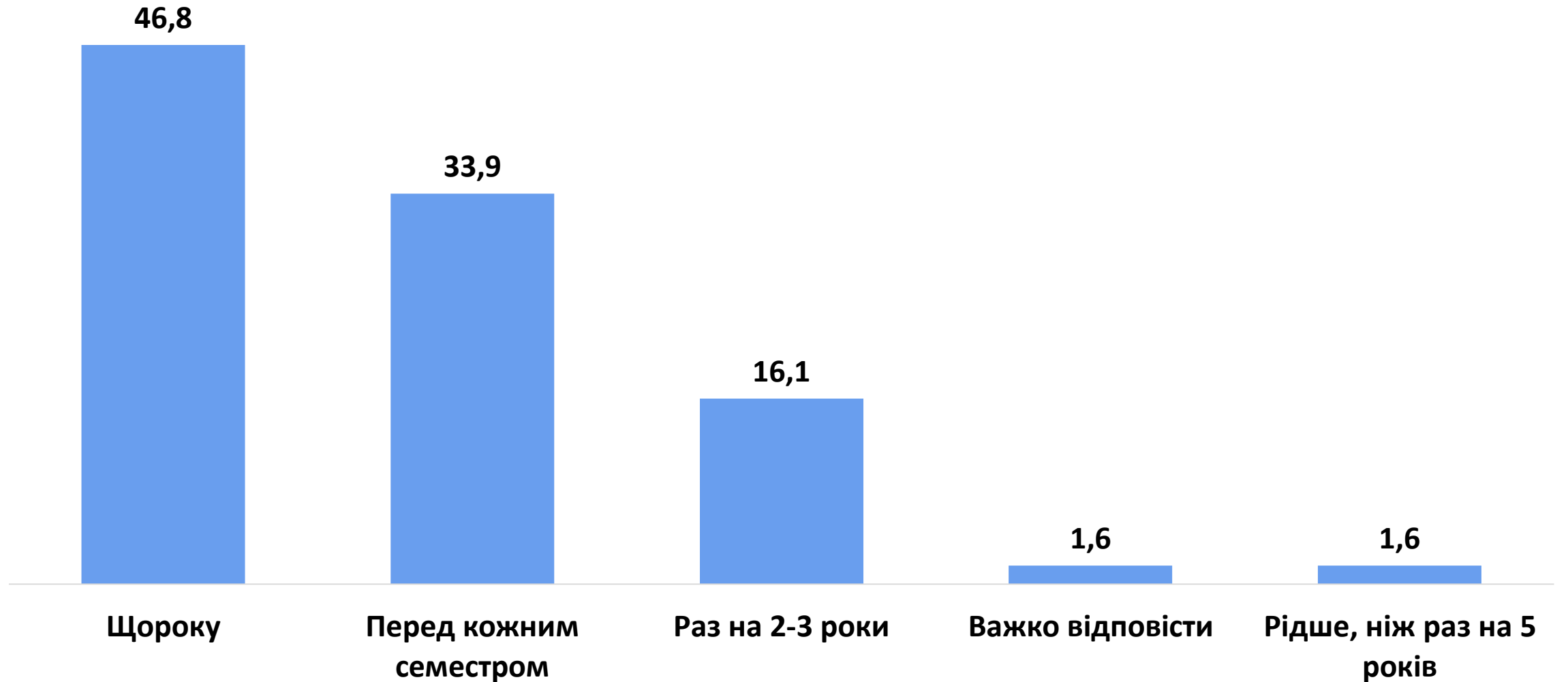
## СЕРЕДНІЙ БАЛ



# Чи могли б Ви назвати **основні недоліки**, що знижують якість підготовки студентів?

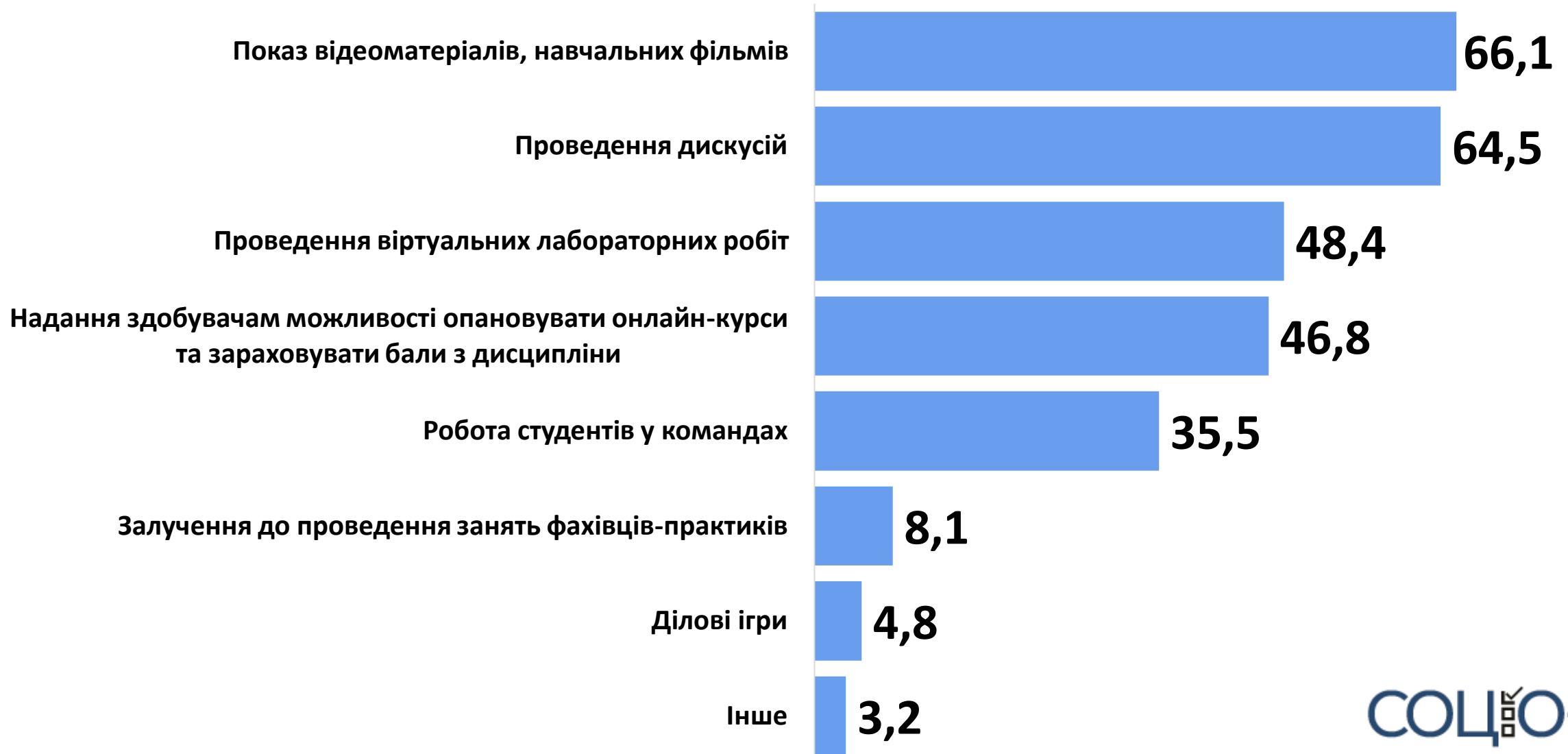


# Як часто Ви оновлюєте навчальний контент (зміст навчальних дисциплін, завдань тощо)?

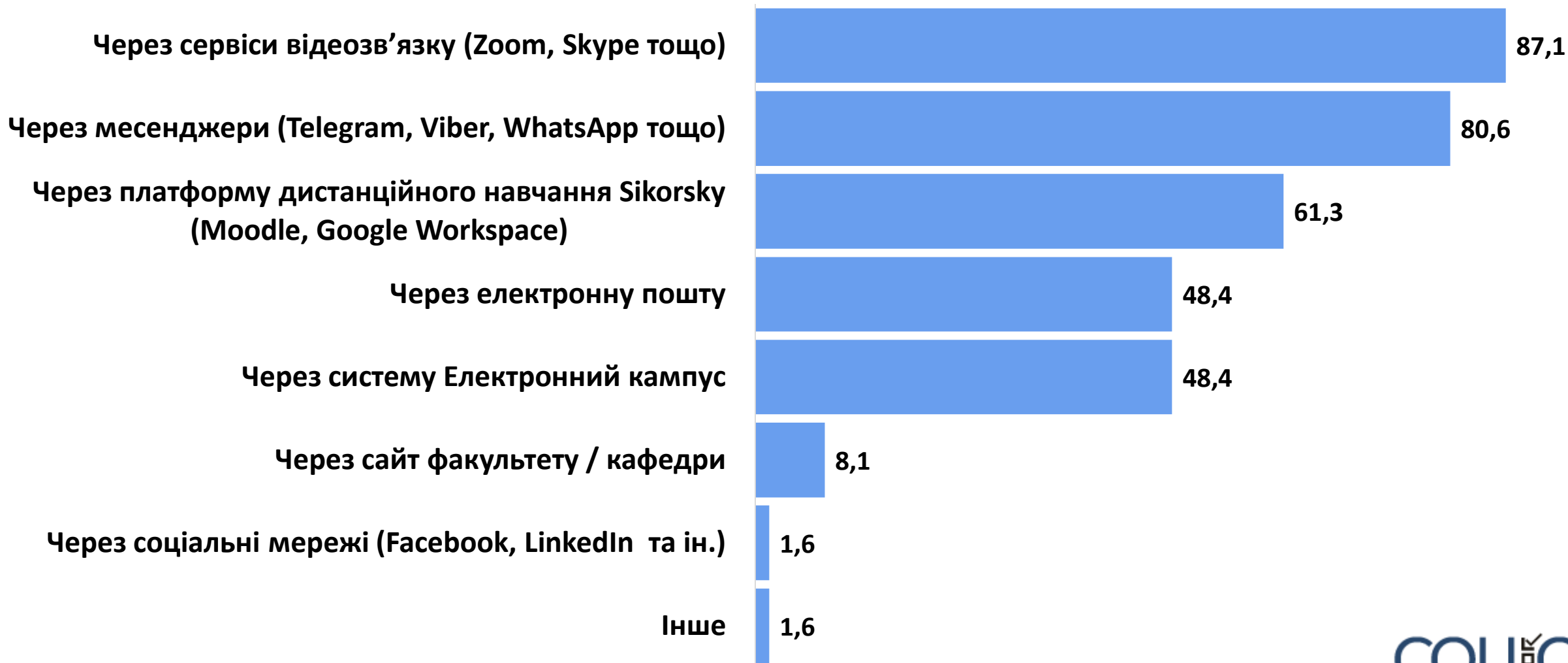




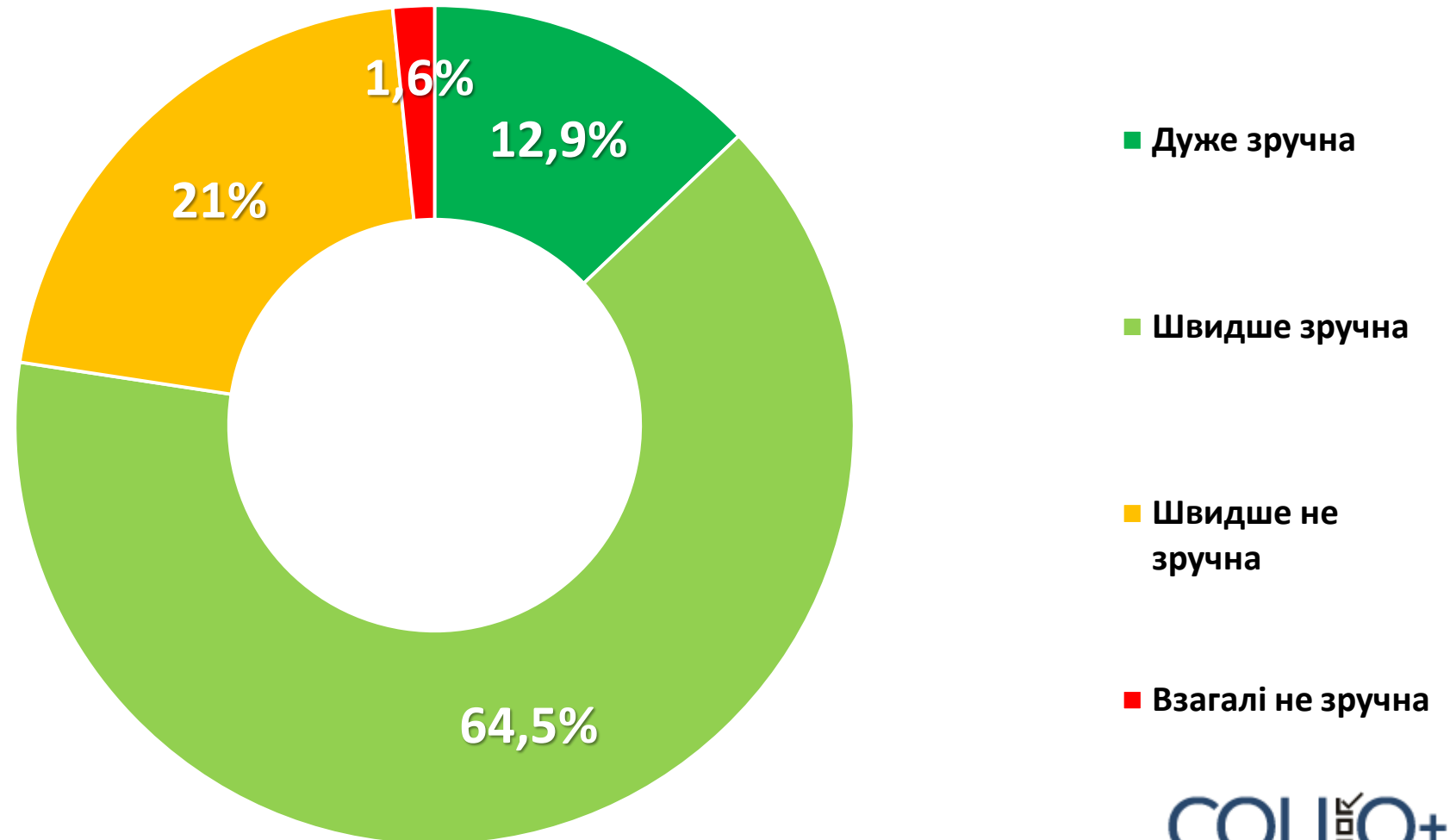
# Оберіть, будь ласка, з наведеного списку те, що Ви використовуєте під час викладання?



# Які інструменти дистанційної роботи зі студентами є для Вас найбільш зручними?



# Наскільки зручною для Вас у користуванні є система "Електронний кампус"?



# Наскільки добре Ви обізнані про сервіси Бібліотеки КПІ ім. Ігоря Сікорського?

Надання індивідуальних консультацій (інформаційні ресурси, наукометрія, стилі цитування, розміщення матеріалів в ELAKPI, перевірка на плагіат тощо)



■ Знаю та використовую

■ Знаю, але не використовую

■ Взагалі не знаю про його існування

Проведення освітніх/навчальних заходів (інформаційні ресурси, наукометрія, стилі цитування, розміщення матеріалів в ELAKPI, перевірка на плагіат тощо)



Інформування про корисні для викладання та дослідження ресурси та заходи (е-пошта, сайт та соціальні мережі)



Складання списків літератури для акредитації за запитами факультетів та кафедр



Придбання на замовлення кафедр до бібліотеки матеріалів, що необхідні для викладання та дослідження



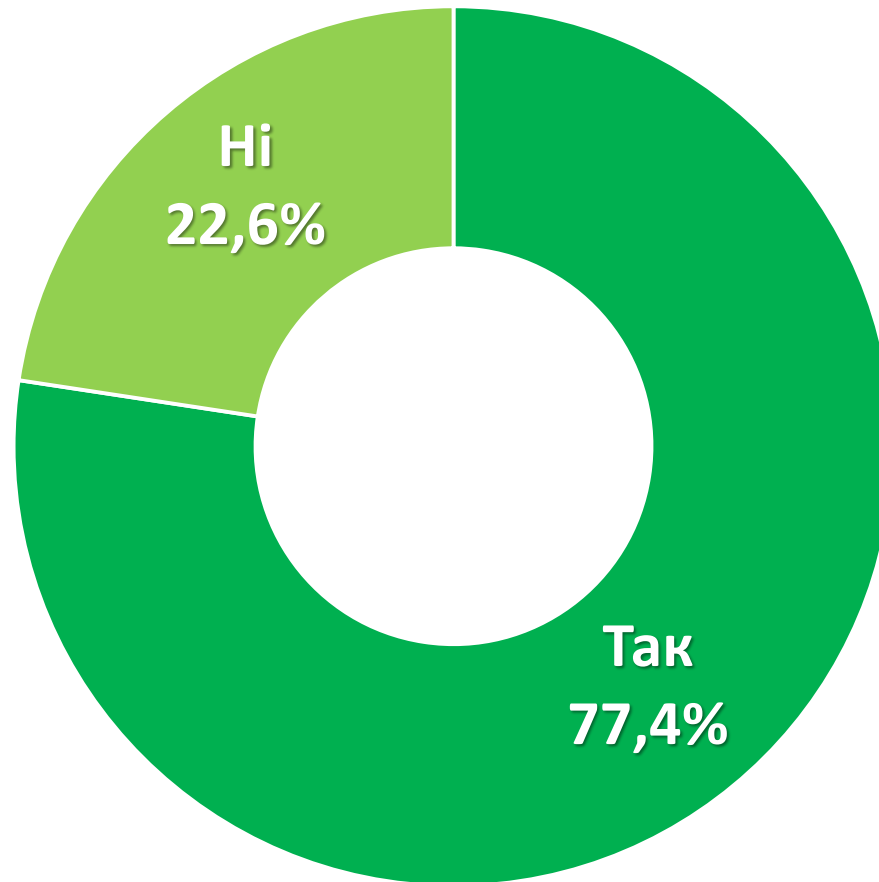
Інформування про нові видання українських видавництв (е-поштою)



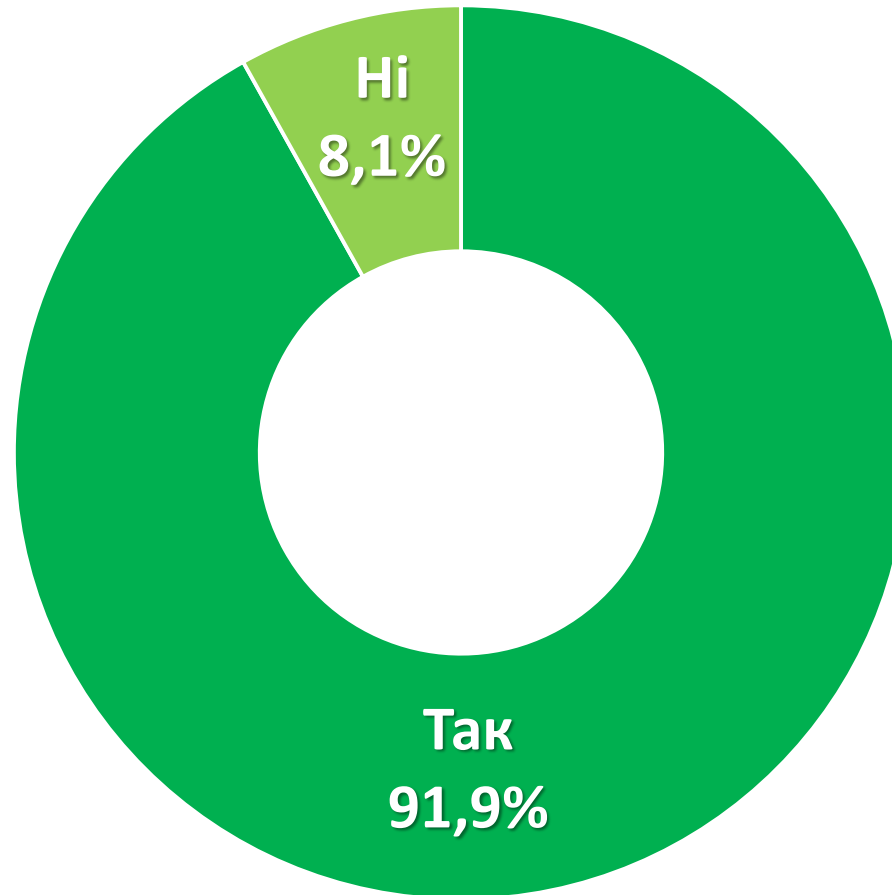
# Наскільки добре Ви обізнані про сервіси Бібліотеки КПІ ім. Ігоря Сікорського?



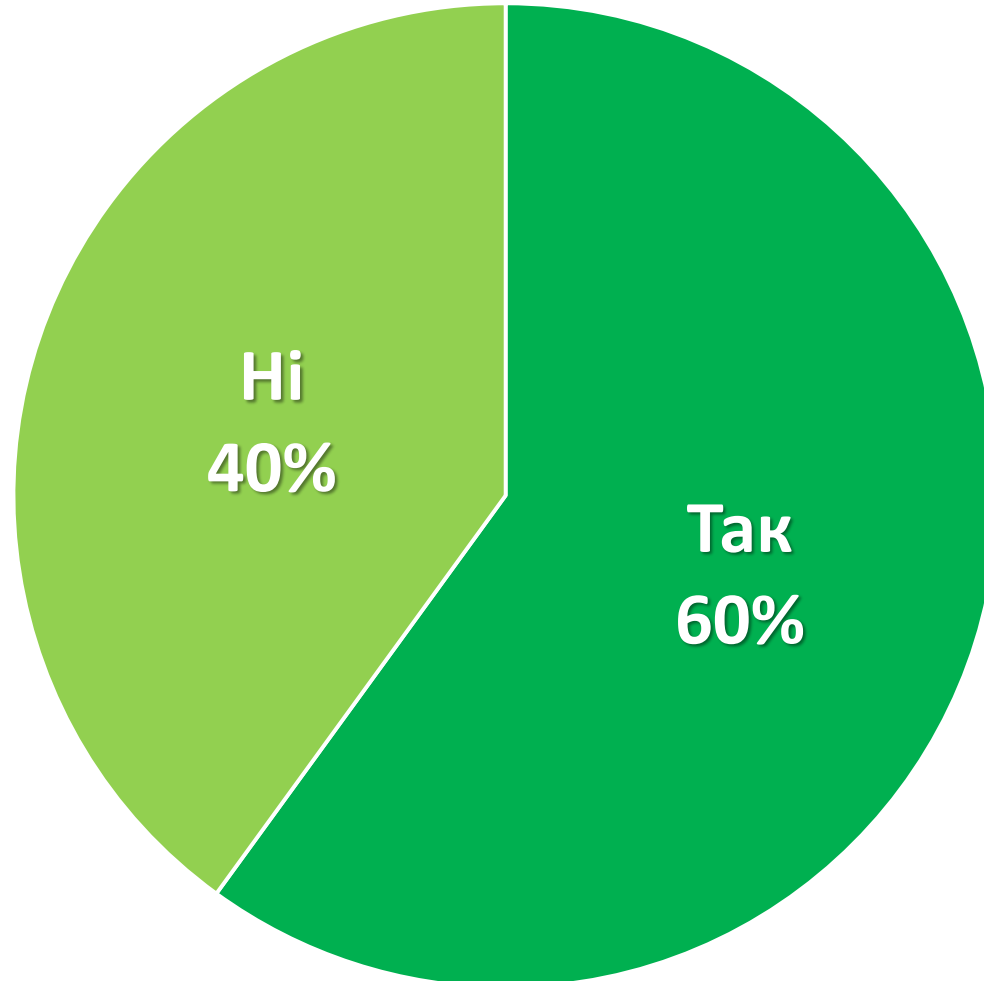
# Чи маєте Ви електронну пошту з корпоративним доменним іменем @kpi.ua?



# Чи зареєстрований у Вас **акаунт** в системі Google Академія (**Google Scholar**)?



**Чи рекомендуєте Ви здобувачам пройти окремі курси на платформах Coursera, EdX тощо в межах вивчення вашої дисципліни?**

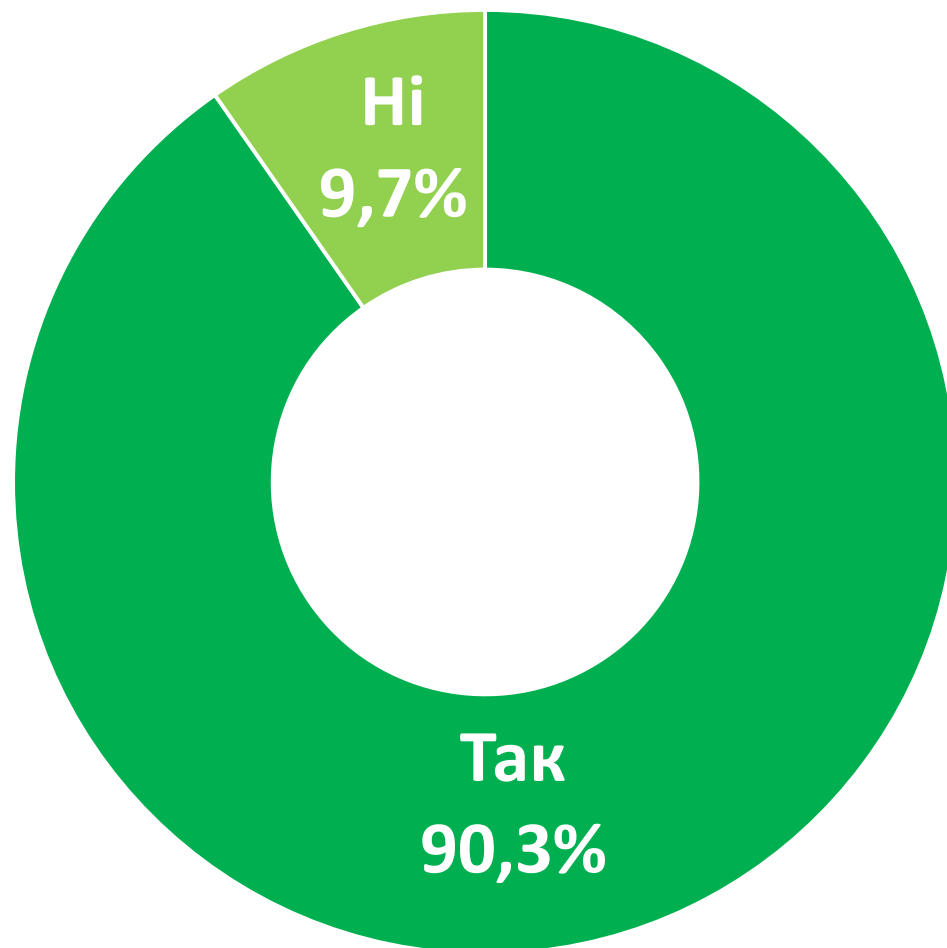




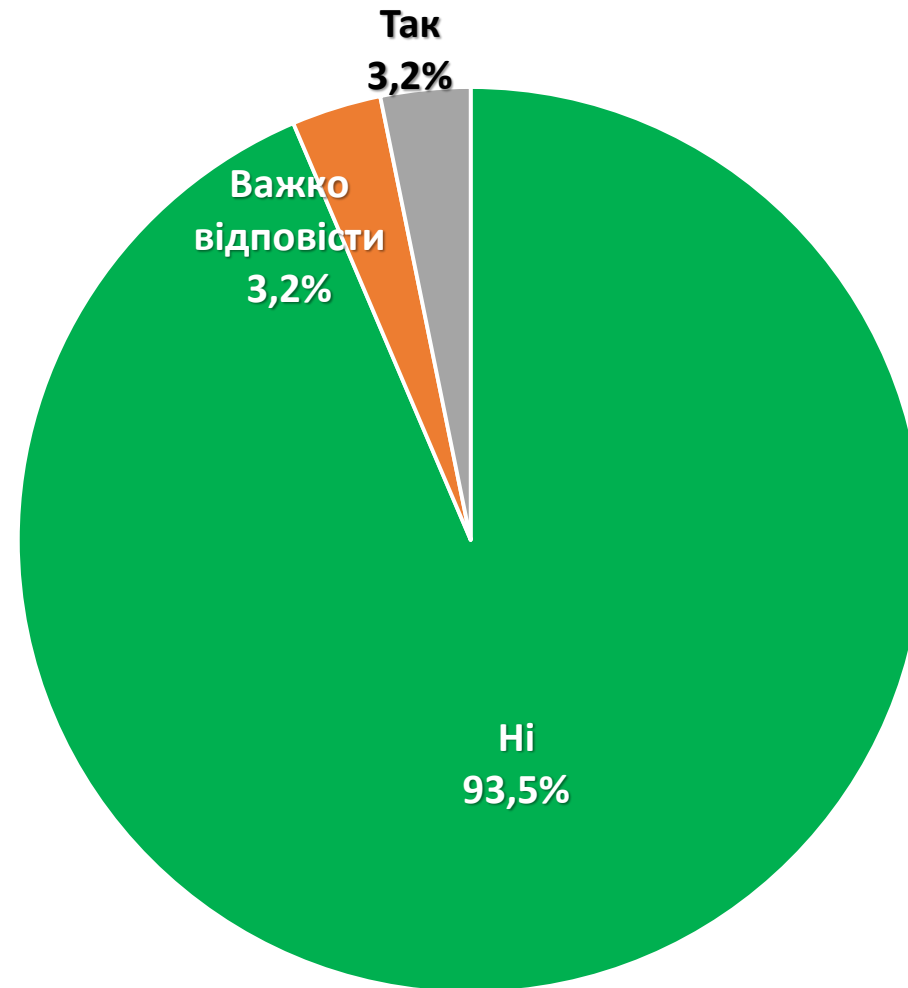
# Оцініть, будь ласка, власний рівень володіння англійською мовою?



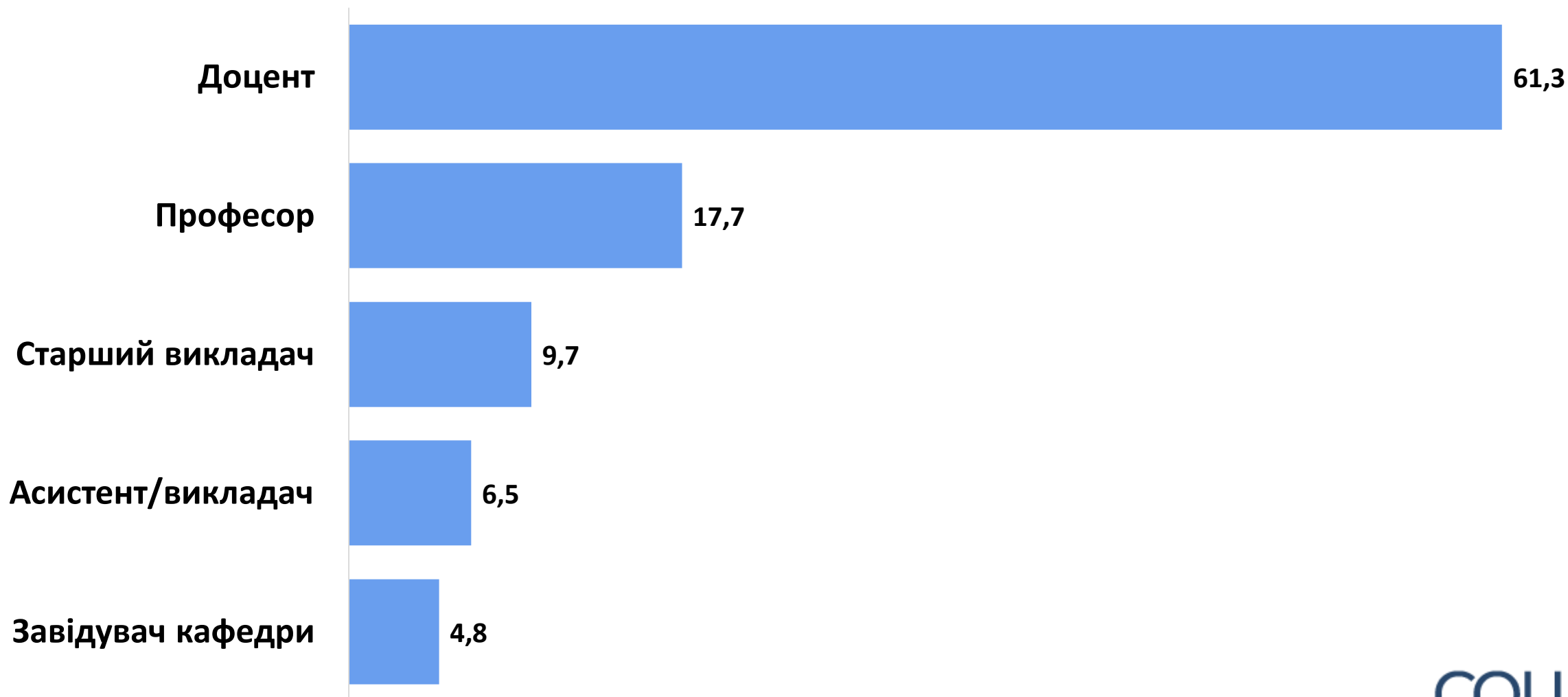
# Чи вважаєте Ви себе реалізованими у своїй професійній діяльності?



# Чи відчували Ви дискримінацію за статтю на робочому місці?



# Посада працівників



# Стать працівників

